

«СОГЛАСОВАНО»

директор МКУ «Управление
образования и культуры»
Администрации Кондопожского
муниципального района
_____ А.В. Навалов
« ____ » _____ 2022г.



УТВЕРЖДАЮ
Директор МОУ «Сунская
общеобразовательная школа»
_____ Е.А. Фомина
« ____ » _____ 2022г.



«СОГЛАСОВАНО»

Врио начальника ОГИБДД
ОМВД России
по Кондопожскому району
старший лейтенант полиции
_____ Д.М. Габдрахманов
« ____ » _____ 2022г.

ПАСПОРТ

дорожной безопасности

Муниципального общеобразовательного
учреждения «Сунская общеобразовательная школа»
Кондопожского муниципального района
Республики Карелия

2022 год

Общие сведения

Муниципальное общеобразовательное учреждение «Сунская общеобразовательная школа» Кондопожского муниципального района Республики Карелия

Тип образовательного учреждения - Общеобразовательная школа

Юридический адрес образовательного учреждения - Кондопожский р-н, с. Янишполе, ул.Школьная, д.1 тел. 89602192228

Фактический адрес образовательного учреждения - Кондопожский р-н, с.Янишполе, ул.Школьная, д.1, ул. Центральная, д.49 тел. 89602192220

Руководители образовательного учреждения:

Директор — Фомина Елена Александровна, 89214558142

Заместитель директора

по учебной работе - Алла Евгеньевна Маккоева, 89602192228

Заместитель директора

по воспитательной и внеклассной работе- Марина Викторовна Корбина, 8(81451)39- 7-43

Ответственные работники

муниципального органа образования,

осуществляющего управление в сфере образования - директор МКУ «Управление образования и культуры» Администрации Кондопожского муниципального района А.В. Навалов тел.89643178342

Ответственные от Госавтоинспекции - инспектор по пропаганде БДД ОГИБДД ОМВД России по Кондопожскому району капитан полиции ю.С. Викулина

Ответственные работники ОУ за мероприятия по профилактике

детского травматизма - Заместитель директора по воспитательной и внеклассной работе - Марина Викторовна Корбина,

Руководитель или ответственный работник дорожно-эксплуатационной

организации, осуществляющей содержание УДС - Глава администрации Янишпольского сельского поселения Иванихина Татьяна Борисовна 8(81451) 39-5-22

Руководитель или ответственный работник дорожно-эксплуатационной
организации, осуществляющей содержание ТСОДД* - _____

Количество обучающихся - 72 учащихся, 40 воспитанников

Наличие уголка по БДД - есть (рекреация 1 этаж)

Наличие класса по БДД - кабинет ОБЖ

Наличие автогородка (площадки по БДД) - нет

Наличие автобуса в образовательной организации - нет

Время занятий в образовательной организации: 1 смена: 8.40ч.-15.10ч.

внеклассные занятия: с 17.00 до 19.00ч.

Телефоны оперативных служб:

Служба спасения - 101

Полиция -102

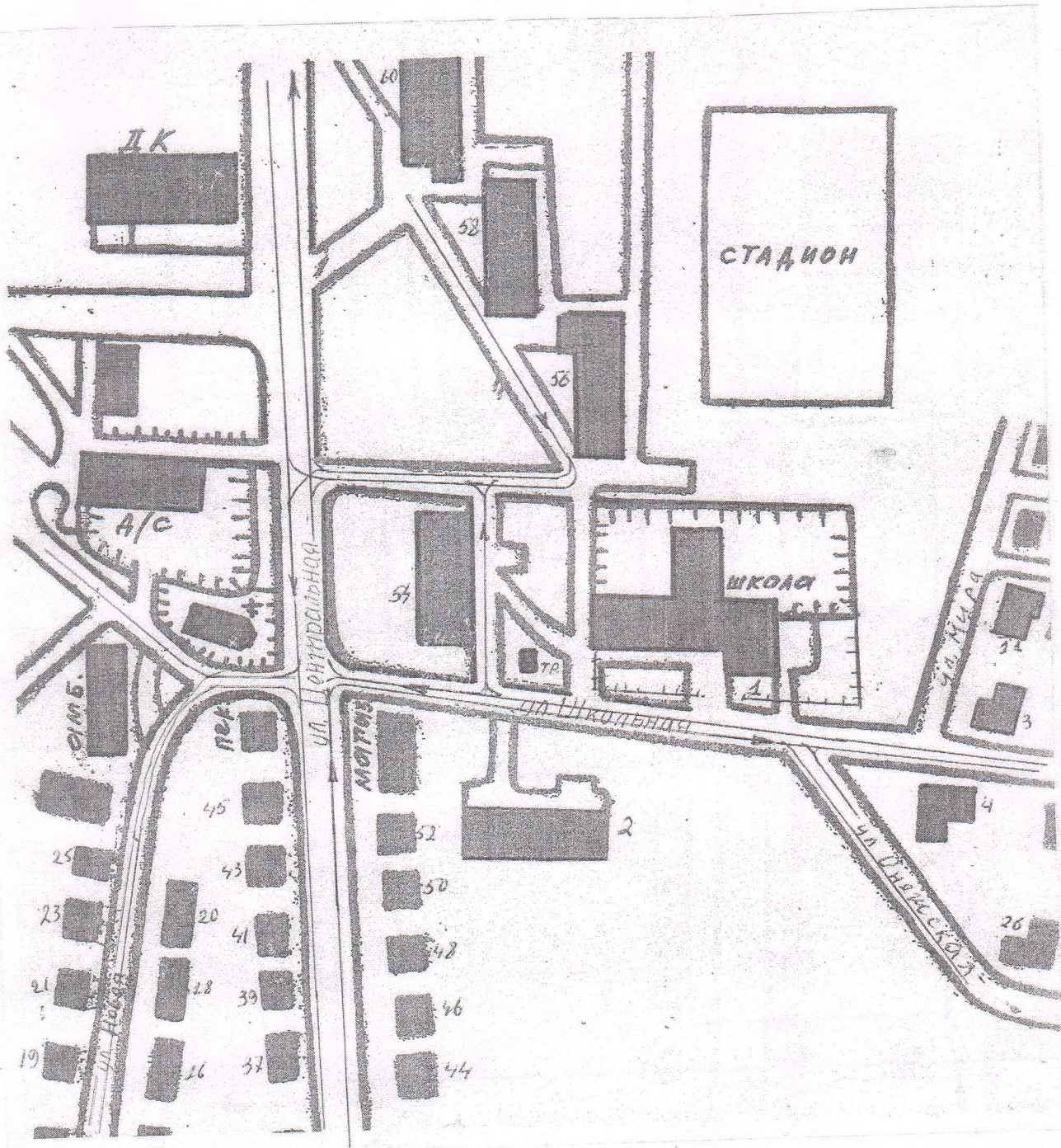
Скорая помощь - 103

Содержание

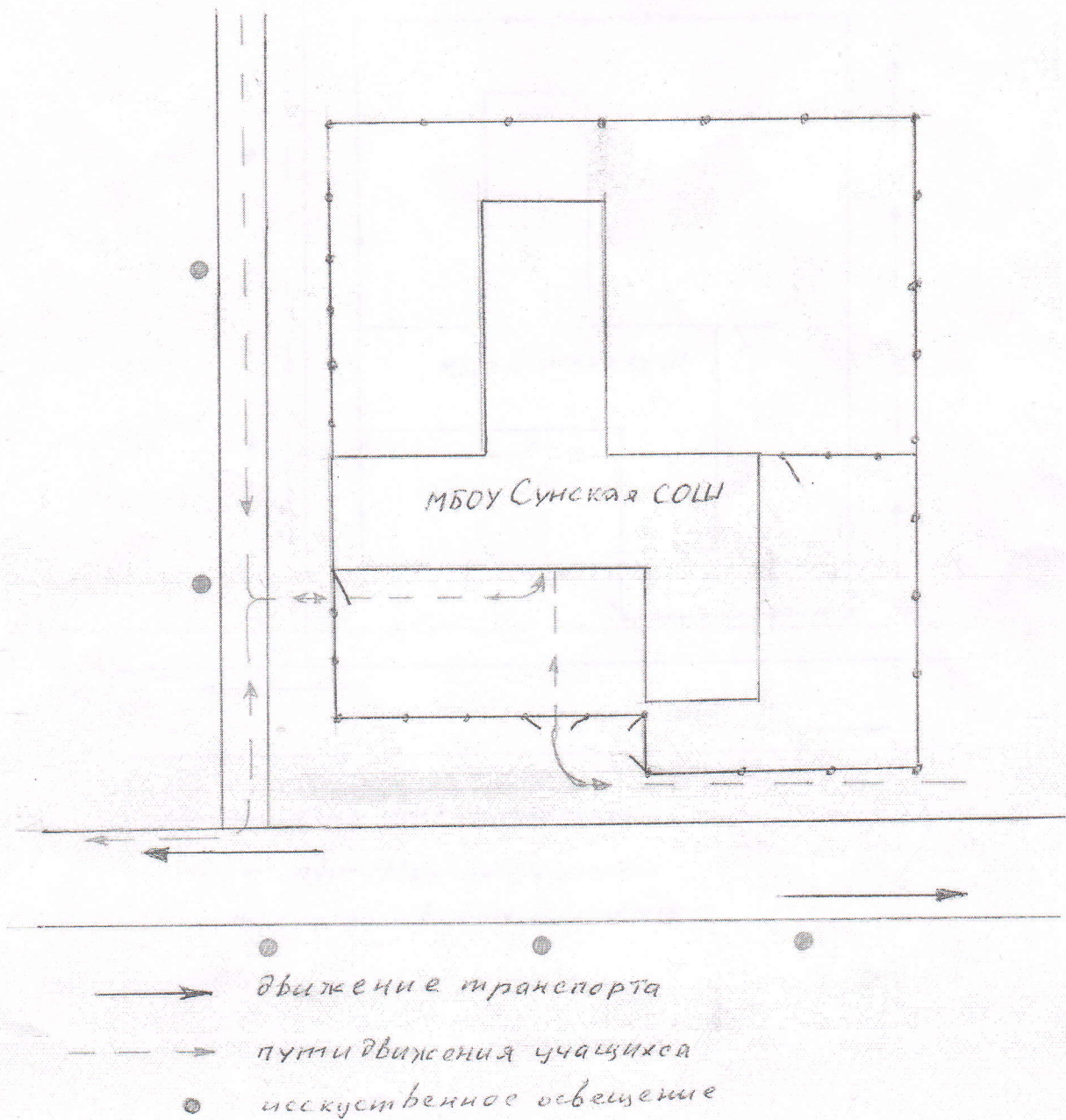
- I. План - схемы образовательной организации (ОО)
 1. Район расположения ОО, пути движения транспортных средств и детей (воспитанников и обучающихся).
 2. Организация дорожного движения в непосредственной близости от образовательного учреждения с размещением соответствующих технических средств организации дорожного движения, маршруты движения детей и расположение парковочных мест.
 3. Маршруты движения организованных групп детей от ОО к стадиону, к спортивно-культурному комплексу(дом культуры, спортивный зал), библиотека.
 4. Пути движения транспортных средств к местам разгрузки/погрузки и рекомендуемые безопасные пути передвижения детей по территории образовательной организации.

Примечание: перевозок детей специальным транспортным средством (автобусом) в МОУ Сунская ОШ не осуществляется.

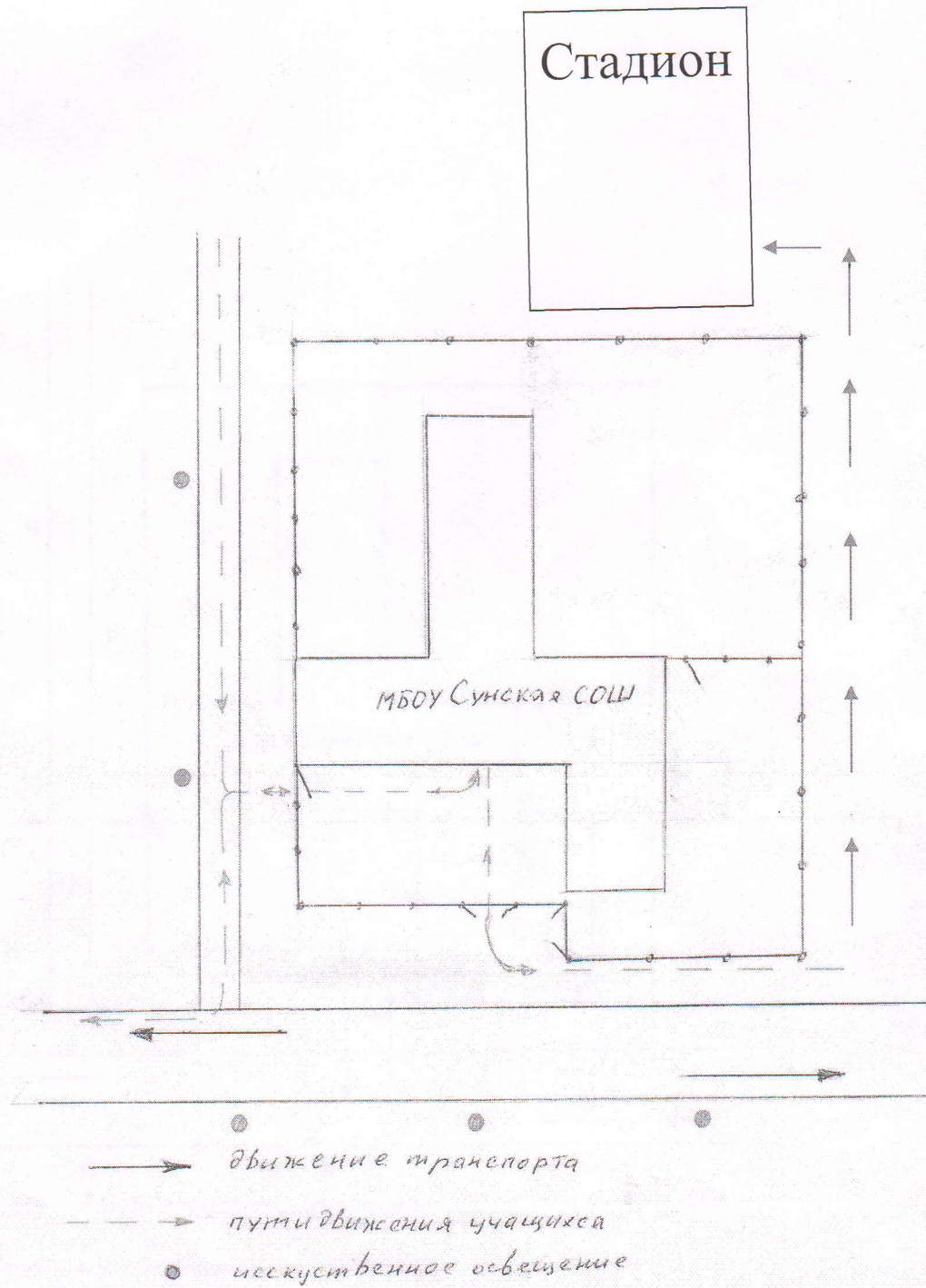
1. План-схема района расположения ОО,
пути движения транспортных средств и детей (обучающихся)



2. Схема организации дорожного движения в непосредственной близости от образовательной организации с размещением соответствующих технических средств организации дорожного движения, маршруты движения детей и расположение парковочных мест



3. Маршруты движения организованных групп детей от ОО к стадиону, к спортивно-культурному комплексу, библиотеке.



4. Пути движения транспортных средств к местам разгрузки/погрузки и рекомендуемые безопасные пути передвижения детей по территории образовательной организации

